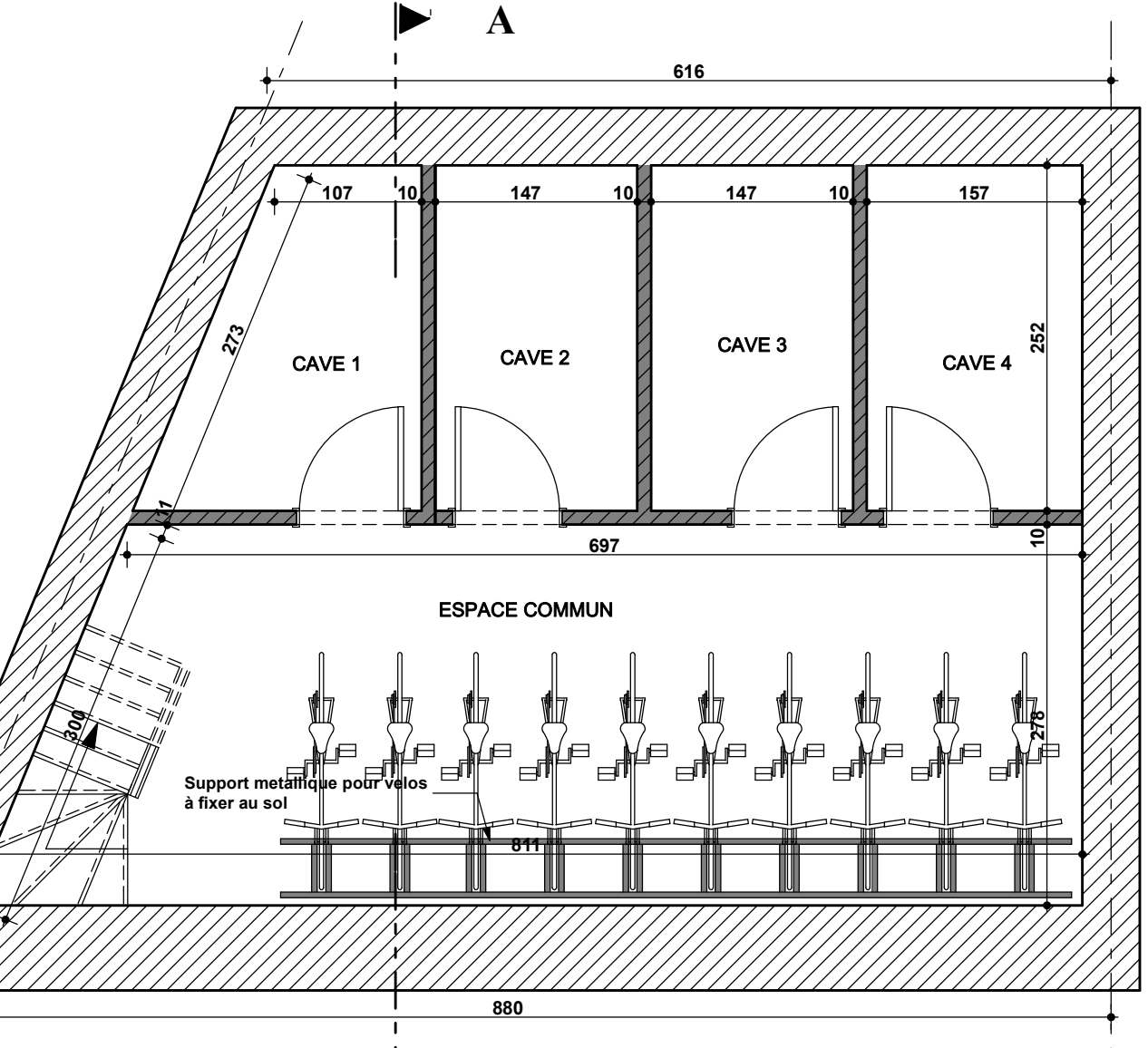


- LEGENDE**
- MAÇONNERIES EXISTANTES
  - PLANCHERS EXISTANTS
  - NOUVELLES MAÇONNERIES EXTERIEURES
  - MAÇONNERIE EXISTANTE A RENOVER
  - NOUVELLES MAÇONNERIES INTERIEURES
  - DALLES EN BETON EXISTANTES
  - NOUVELLES DALLES EN BETON
  - MAÇONNERIES A DEMOLIR

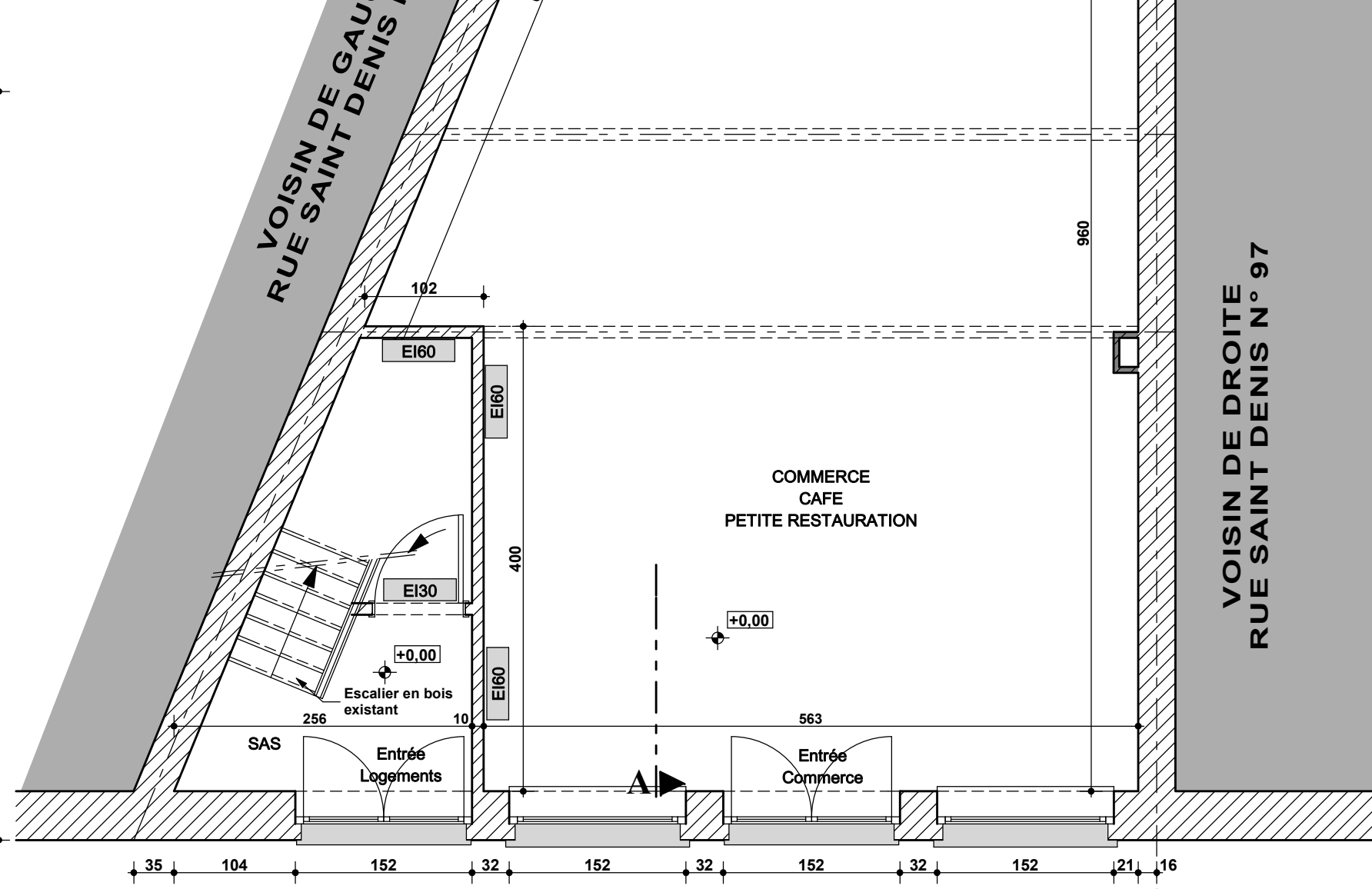
**REMARQUE IMPORTANTE**  
SUITE AUX RECOMMANDATIONS RELATIVES A LA PER  
LE COEFFICIENT DE LA TRANSMISSION THERMIQUE DES PAROIS  
DOIT RESPECTER LES VALEURS SUIVANTES

CHASSIS : U<sub>g</sub> max = 1,5 W/m<sup>2</sup>K  
VITRAGE : U<sub>g</sub> max = 1,1 W/m<sup>2</sup>K  
PORTES : U<sub>g</sub> max = 2,0 W/m<sup>2</sup>K  
MURS : U<sub>max</sub> = 0,24 W/m<sup>2</sup>K  
TOITURE : U<sub>max</sub> = 0,24 W/m<sup>2</sup>K

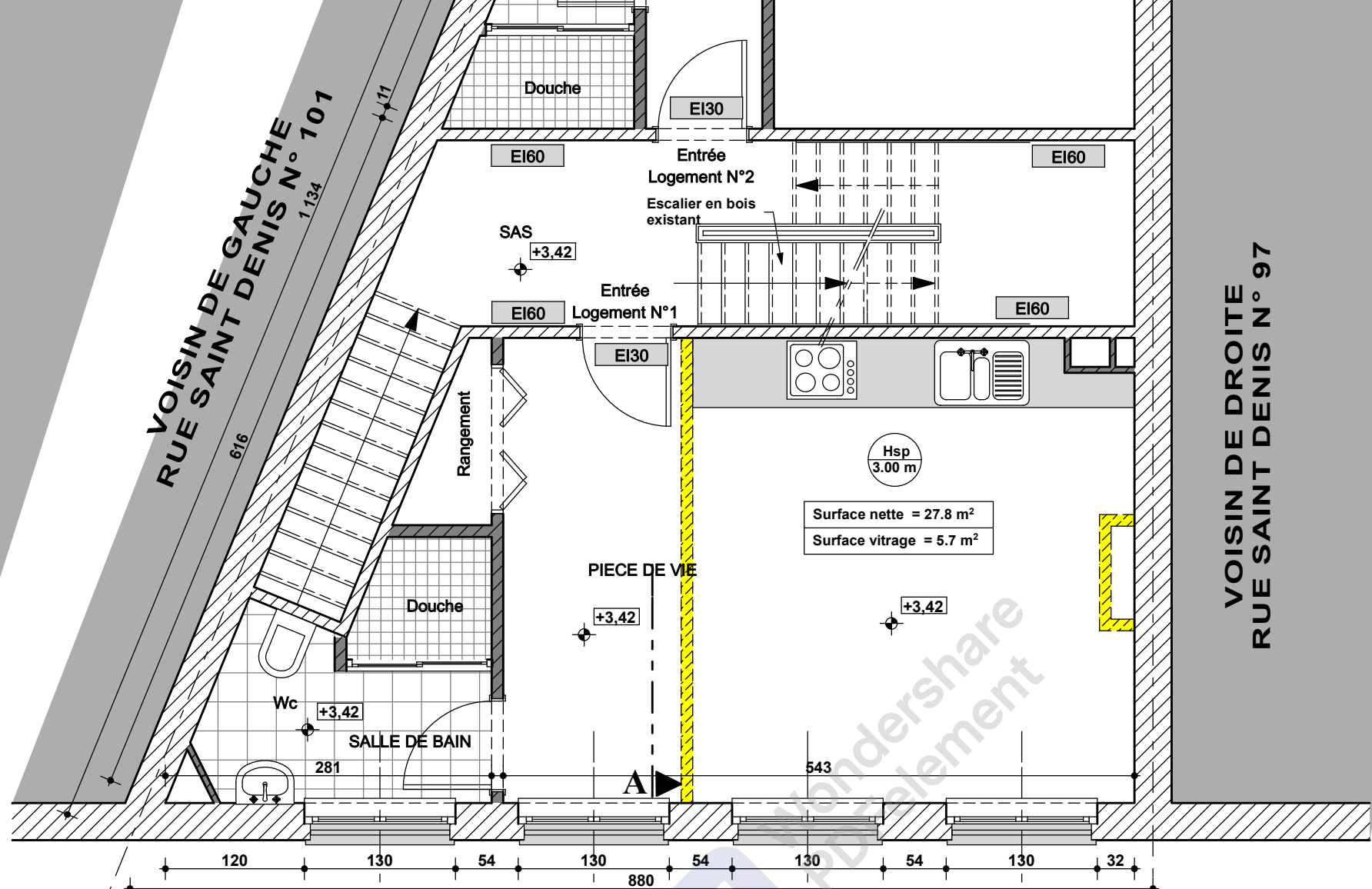
- LEGENDE**
- FACADE AVANT EXISTANTE A RENOVER**  
BROCHES DE PARLEMENT TON ROUGE - PIERRES A NETTOYER ET REPARER
  - FACADE ARRIERE EXISTANTE A RENOVER**  
Cimentage extérieur + peinture ton beige clair  
Nouvelle isolation + polystyrène EPS 100 mm  
Mur existant en maçonnerie
  - CHASSIS DE FENETRES ET PORTE EXISTANTES EN PVC TON BLANC - DOUBLE VITRAGE CLAIR**  
NOUVEAUX CHASSIS DE FENETRE ET PORTES D'ENTREE EN BOIS CONFORME AU DESSIN D'ORIGINE TON NATUREL - DOUBLE VITRAGE CLAIR A PLACER LORS DU PROCHAIN REMPLACEMENT DES CHASSIS ET PORTES
  - NOUVEAUX CHASSIS DE FENETRES EN BOIS TON NATUREL - DOUBLE VITRAGE CLAIR**
  - SEUIL EN BETON ET SOUS BASSEMENT EN PIERRE BLEUE A NETTOYER ET REPARER**
  - TOITURE INCLINEE EXISTANTE COUVERTURE EN TUILE TON ROUGE A RENOVER ET ISOLER**  
Toules + Tentes à tuiles  
Isolation thermique + Rectisol Isolation 0,024 W/m.K  
Chérons  
Plaque gyproc + finition intérieure
  - CORNICHE EN BOIS EXISTANTE ET ELEMENTS EN BOIS A RENOVER ET PEINDRE TON IDEM EXISTANT**
  - NOUVELLE LUCARNE**  
Bancs extérieurs en bois + peinture ton gris  
Structure en bois  
Isolation thermique + Rectisol Isolation 0,024 W/m.K  
Plaque gyproc + finition intérieure
  - NOUVELLE TOITURE PLATE**  
Couche végétale  
Éléments multicoques  
Isolation thermique + Rectisol Isolation 0,024 W/m.K  
Structure de la toiture en bois  
Plaque gyproc + finition intérieure
  - TOITURE PLATE EXISTANTE A RENOVER**  
Couche végétale  
Éléments multicoques  
Isolation thermique + Rectisol Isolation 0,024 W/m.K  
Structure de la toiture en bois  
Plaque gyproc + finition intérieure
  - GARDE CORPS EN VERRE LEGER ET TRANSPARENT**



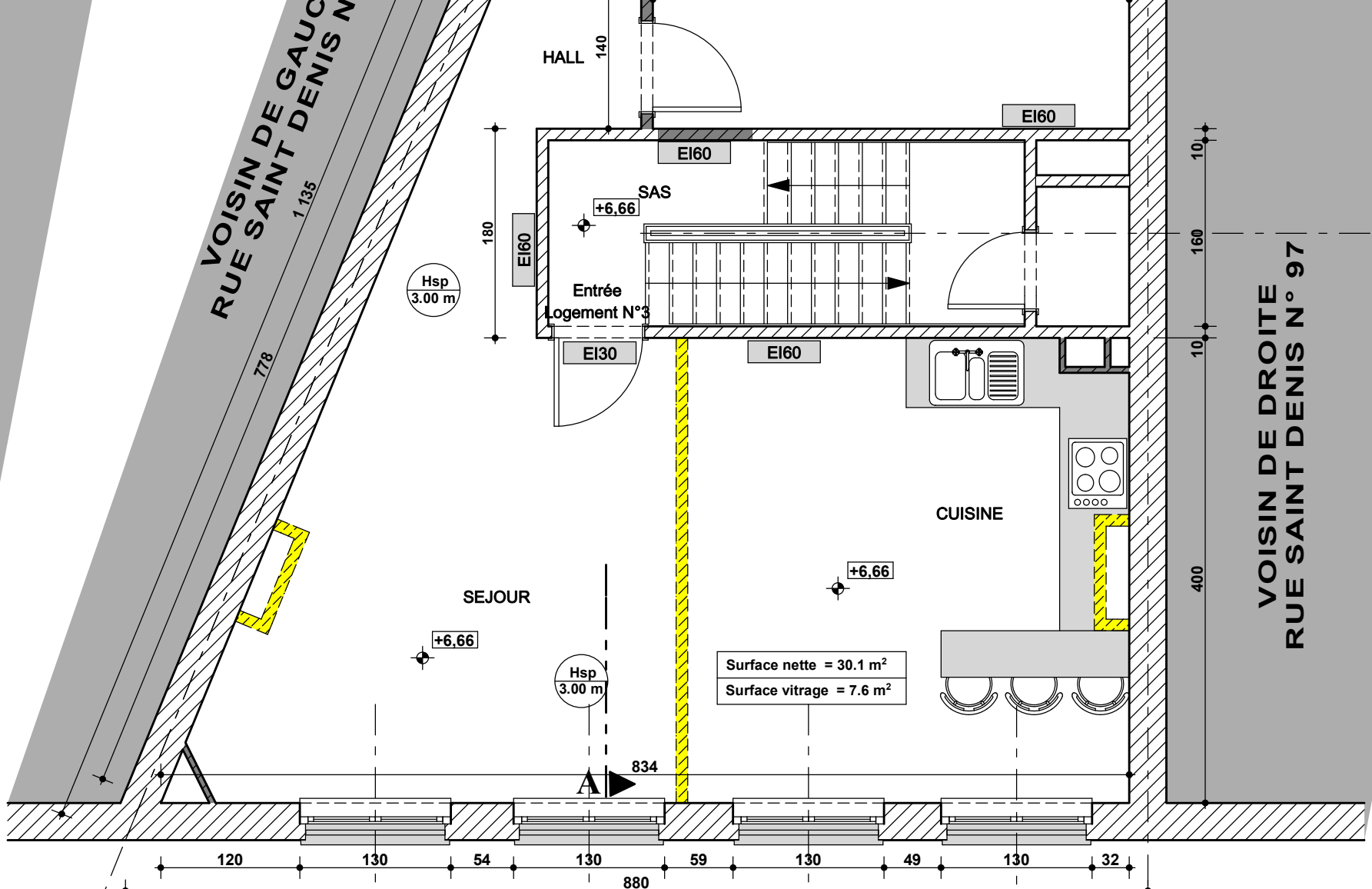
VUE EN PLAN SOUS SOL  
Situation Projetée



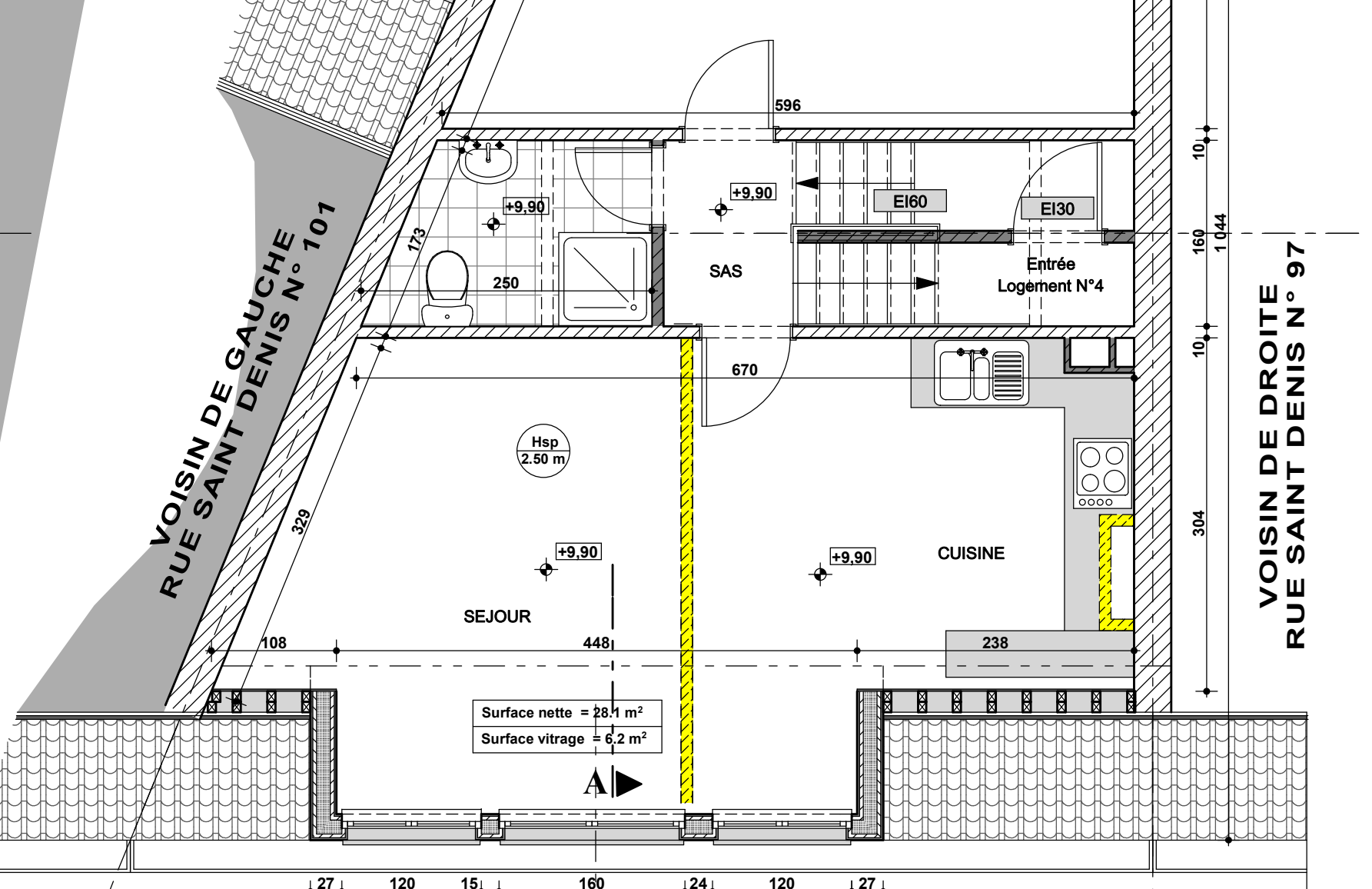
VUE EN PLAN REZ DE CHAUSSEE  
Situation Projetée



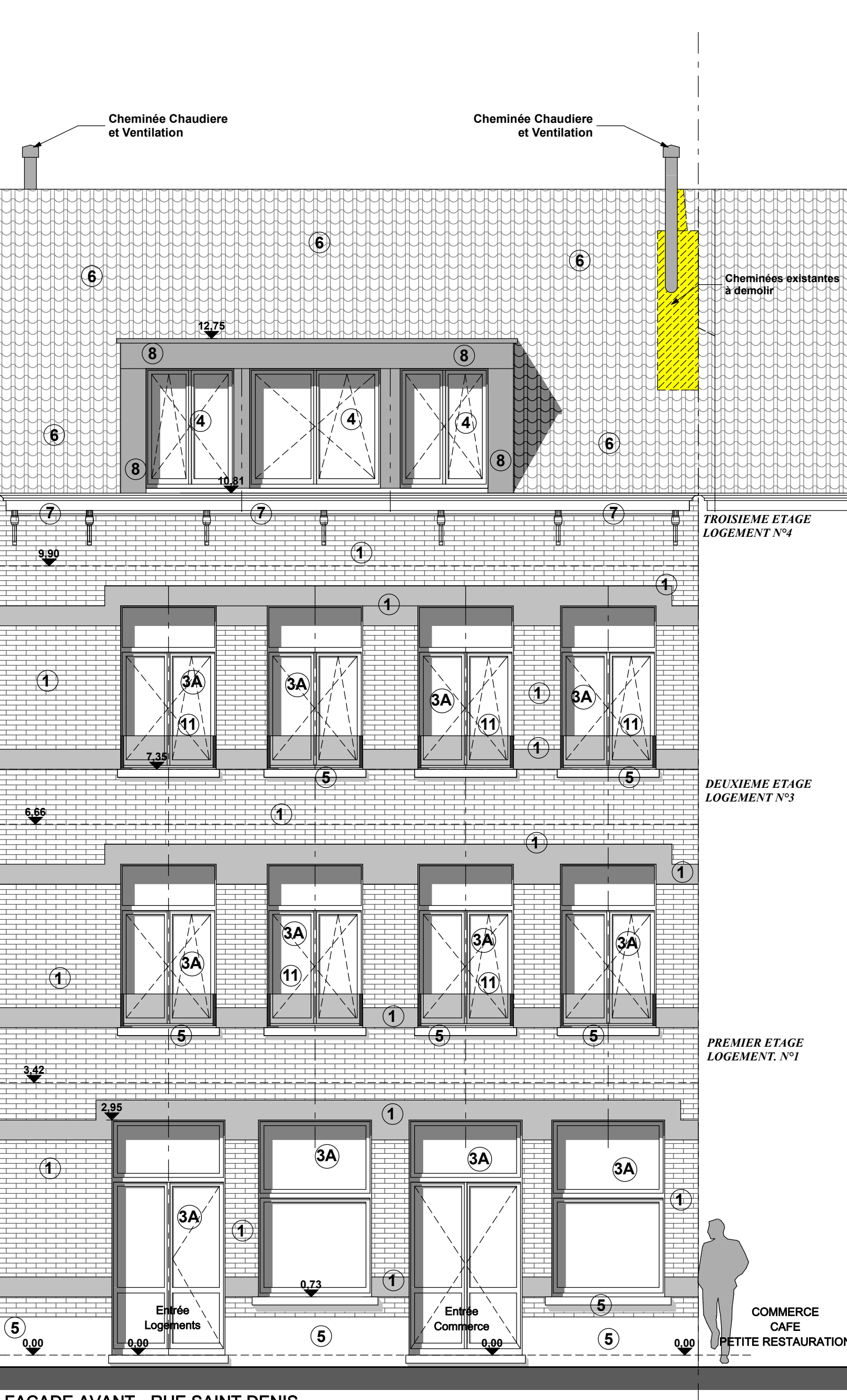
VUE EN PLAN PREMIER ETAGE  
Situation Projetée



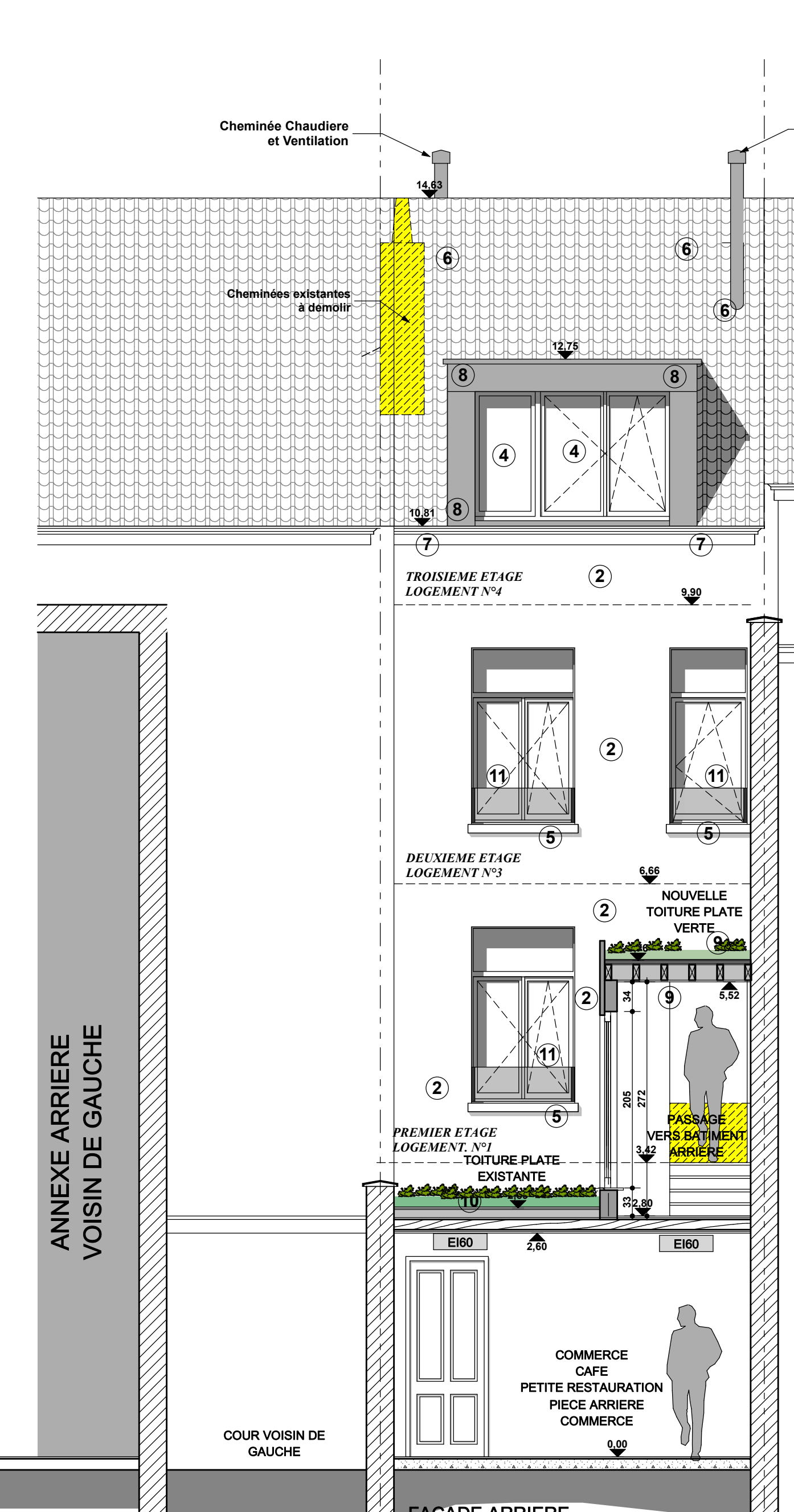
VUE EN PLAN DEUXIEME ETAGE  
Situation Projetée



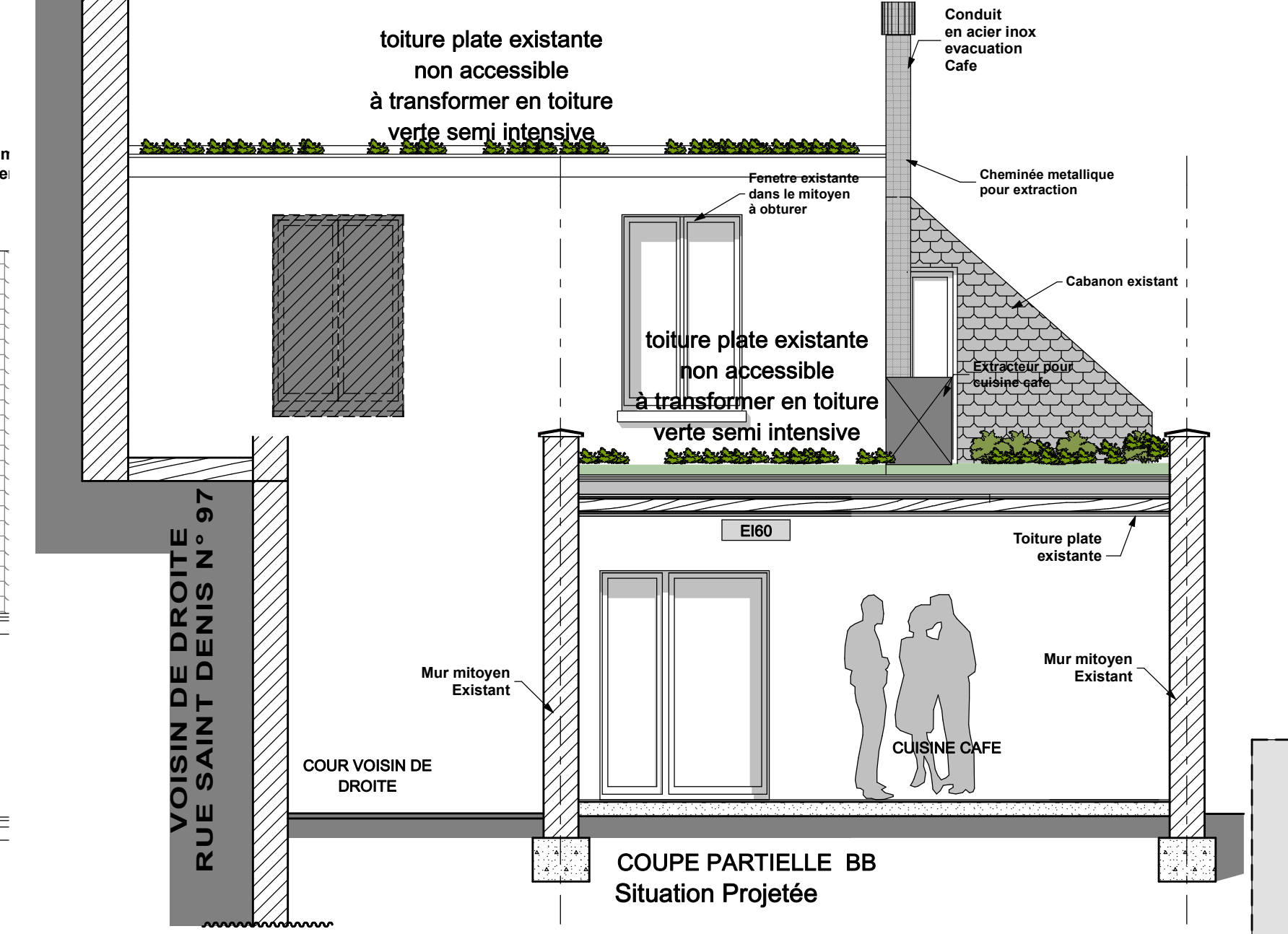
VUE EN PLAN DES COMBLES  
Situation Projetée



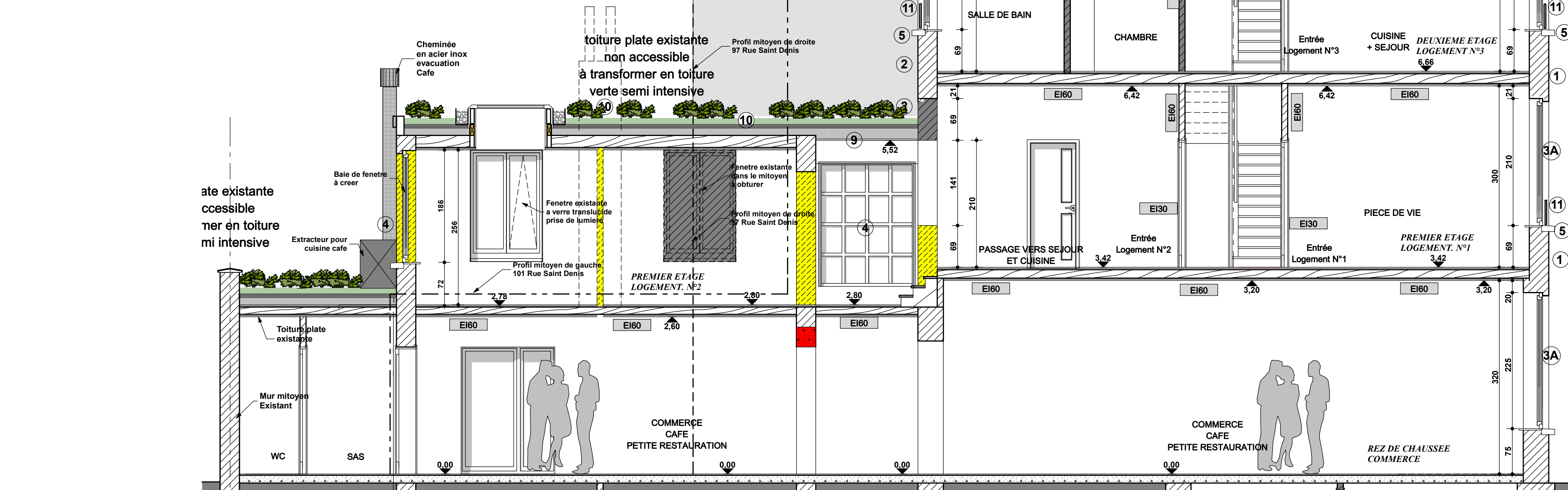
FACADE AVANT - RUE SAINT DENIS -  
Situation Projetée



FACADE ARRIERE  
Situation Projetée



COUPE PARTIELLE BB  
Situation Projetée



COUPE AA  
Situation Projetée

Le mesurage de l'ensemble de l'immeuble est donné à titre indicatif. Il pourrait être précisé et confié à un géomètre si souhaité par le maître de l'ouvrage (ceci faisant l'objet d'une mission distincte).

Les dimensions et surfaces ne sont valables que pour permis de bâtir (exclus chantier, calcul pour copropriétaire, précompte, ...).

Attention, ce plan n'est pas un plan d'exécution. Des plans d'exécution doivent être transmis par l'architecte. Ces plans font l'objet d'une mission distincte.

**PLAN JOINT A NOTRE DEMANDE DE PERMIS DE BATIR**

**COMMUNE DE FOREST**  
REGION BRUXELLES-CAPITALE

**DEMANDE DE PERMIS D'URBANISME**  
MODIFICATION DU NOMBRE DE LOGEMENTS DANS IMMEUBLE DE COMMERCE  
AVEC TRANSFORMATION DE LA TOITURE ET COUVERTURE DE LA COUR

Rue Saint Denis N° 99-99A  
190 FOREST  
CADASTRE : section C numero 271 Y

**MAITRE DE L'OUVRAGE :**  
Mme ABDALI Nadia Parveen  
Rue de Bourgogne n° 108  
1190 FOREST

**ARCHITECTE :**  
MR. BEN TALEB M.  
Rue de Mersale 351  
1190 BRUXELLES  
TEL : 02-537-91-57  
GSM : 0475-458-052

AFIN QUE L'ARCHITECTE PUISSE REALISER SA MISSION (CAHIER DES CHARGES, PLANS D'EXECUTION, ET DIRECTION DE CHANTIER, LE MAITRE DE L'OUVRAGE DOIT ATTRIBUER CELLE-LA PAR LETTRE RECOMMANDE. QU'IL A RECUL AU FORNEMENT DE BATIR AINSI QUE LA DATE A LAQUELLE IL ESTAMERA LES TRAVAUX.

- SITUATION PROJETEE -		
VUES EN PLAN DES NIVEAUX		
COUPES A-A ET B-B - FACADE ARRIERE - FACADE AVANT		
DATE	OBJET	END
CE PLAN EST VALABLE POUR :		
PLAN D'EXECUTION		
DEMANDE DE PERMIS D'URBANISME		
Echelle 1/50		
DATE	REV.	
20/05/2025	002/002	
CE PLAN EST LA PROPRIETE DE L'ARCHITECTE. IL NE PEUT ETRE MODIFIE, RECOPIE OU COMMUNIQUE A DES TIERS SANS AUTORISATION PREALABLE. LOI DU 18 AVRIL 1954.		